

Samen kennis creëren en inzichten delen

# Community of Practice: Brede Welvaart 'Sturen op Impact'



## NATIONAAL NETWERK BREDE WELVAART

Binnen het Nationaal Netwerk Brede Welvaart bundelen zes regionale planbureaus en vier Rijksdepartementen de krachten om samen te werken aan brede welvaart in de (de) centrale beleidspraktijk.

In 2023 is het netwerk gestart met het Kennis- en Leerprogramma 'Brede welvaart in Beleid'. Binnen het leerprogramma gaan de regiobureaus elk aan de slag met een thema. Rondom ieder thema is een Community of Practice (CoP) opgezet waar beleidsmakers en onderzoekers aan de hand van casussen samen leren over het toepassen van brede welvaart.

## STUREN OP IMPACT

Het thema "Sturen op Impact" is geïnitieerd door NEIMED, het Nationaal Netwerk Brede Welvaart, Zuyd Hogeschool en de Open Universiteit.

Het doel van dit thema is zicht te krijgen op de manieren die overheden en organisaties op dit moment hanteren om de impact van hun beleid en handelen op de brede welvaart in de regio 'hier en nu', 'elders' en 'in de toekomst' in kaart te brengen.

Hiermee leveren we een bijdrage aan de kennisontwikkeling over impactmeting rondom brede welvaart.



07-03-2024

## OP 7 MAART 2024 VOND IN HET STUDIE- CENTRUM VAN DE OPEN UNIVERSITEIT IN UTRECHT DE VIER- DE COMMUNITY OF PRACTICE PLAATS VOOR HET THEMA "STUREN OP IMPACT"

Wat hebben we gedaan?



Roos-Marijn van Hage en Roland Uittenbogaard (Algemene Rekenkamer) presenteerden de casus over hoe de ontwikkeling van brede welvaart in het kader van de Regio Deal zichtbaar kan worden gemaakt en verzorgden een interactieve workshop.



De Algemene Rekenkamer onderzoekt of de rijksoverheid publiek geld zinnig, zuinig en zorgvuldig uitgeeft en draagt bij aan het verbeteren van het functioneren en presteren van de rijksoverheid. Het verantwoordingsproces is een uitdaging, maar wel essentieel.



Voorafgaand aan de CoP hebben deelnemers onderzocht hoe uit publieke bronnen kan worden afgeleid wat de resultaten zijn van de Regio Deal op het gebied van brede welvaart, welke instrumenten worden ingezet voor de monitoring en evaluatie hiervan en welke aanbevelingen hiervoor gedaan kunnen worden.



Sneakpeak: Inge Hooijen (NEIMED) introduceerde de volgende casus: Het begrijpen van hoe beleidsmedewerkers en bestuurders impact kunnen sturen is cruciaal voor doeltreffende governance. Het stelt hen in staat weloverwogen beslissingen te nemen, efficiënte middelen in te zetten te waarborgen en positieve maatschappelijke effecten te bevorderen. Hoe wordt sturen op impact toegepast in alle fasen van de beleidscyclus? Welke belanghebbenden spelen hierbij een cruciale rol op verschillende niveaus?

## CASUS

Regio Deals zijn partnerschappen tussen het Rijk en regionale partijen om de brede welvaart in Nederlandse regio's te vergroten. Overheidsinstanties, bedrijven, inwoners, kennisinstellingen en relevante organisaties zetten zich gezamenlijk in voor een gebiedsgerichte benadering binnen de Regio Deal. Dit gaat bijvoorbeeld over het vergroten van de kwaliteit van leven, werken, wonen, ondernemen en veiligheid. Het kabinet heeft voor de periode 2022 - 2025 € 900 miljoen uitgetrokken voor nieuwe Regio Deals, vooral in gebieden die extra steun kunnen gebruiken.

**Hoe maken we de ontwikkeling van brede welvaart in het kader van de Regio Deal zichtbaar? Welke partijen kunnen hierin een rol spelen en in welke fasen van de Regio Deal? Welke aanbevelingen voor monitoring en evaluatie zijn er?**





## OVERKOEPELENDE SAMENVATTING BRAINSTORMSESSIE

Wat kunnen verschillende partijen betekenen gedurende de aanvrage van de Regio Deal en het opstellen van het convenant voor de Regio Deal om effecten van brede welvaart in beeld te krijgen?

Wat kunnen verschillende partijen betekenen gedurende de Regio Deal om effecten van brede welvaart in beeld te krijgen?

### Algemene handelingsperspectieven:

Maak duidelijke en concrete afspraken over wie wat doet in de monitoring/evaluatie/verantwoording en zorg voor voldoende capaciteit om dat uit te voeren. Bij een nul-meting is het van belang om autonome ontwikkelingen ook in beeld te brengen; meten indicatoren te koppelen aan doelen; de doelen smartte formuleren; en eventueel een haalbaarheidsonderzoek uit te voeren.

### Algemene handelingsperspectieven:

Voer de gemaakte afspraken uit. Van belang is het betrekken van stakeholders via brede welvaart dialoog en het bundelen van casuïstiek. Toepassing van meten en waarderen en reflectieve monitoring. Toepassing van lerend evalueren en bijhouden van bestedingen en concrete gerealiseerde projecten.

#### Gemeenten:

Gericht op het bepalen van doelstellingen, bijpassende indicatoren en gewenste interventies; in kaart brengen van het narratief van de gemeente en het ophalen van informatie bij burgers (dit moet een goede representatie zijn van de bevolking).

#### Gemeenten:

Onderhouden van samenwerkingsverbanden en het evalueren en bijstellen van beleid. Het opstellen van een Theory of Change, inclusief randvoorwaarden en onderliggende aannames, samen met partners.

#### Provincie:

Gericht op het bepalen van doelstellingen, bijpassende indicatoren en gewenste interventies; formeren project-team, sturing en verantwoording, inzicht geven in de overkoepelende agenda/visie van de provincie.

#### Provincie:

Investeren in regio's en het mede uitvoeren van het programma. Bijvoorbeeld, het betrekken van stakeholders via brede welvaart dialoog.

#### Rijk:

Gericht op het sturen van Regio Deal aanvragers, meedenken in probleemanalyse en bepaling van doelen/indicatoren/interventies en het opstellen van kaders voor evaluatie/monitoring/leren/bijsturen.

#### Rijk:

Kennisuitwisseling en periodieke controle en toetsing van de uitvoering van voorstellen.

#### Organisaties en bedrijven:

Gericht op het identificeren en adresseren van specifieke uitdagingen, zoals de vraag naar personeel.

#### Organisaties:

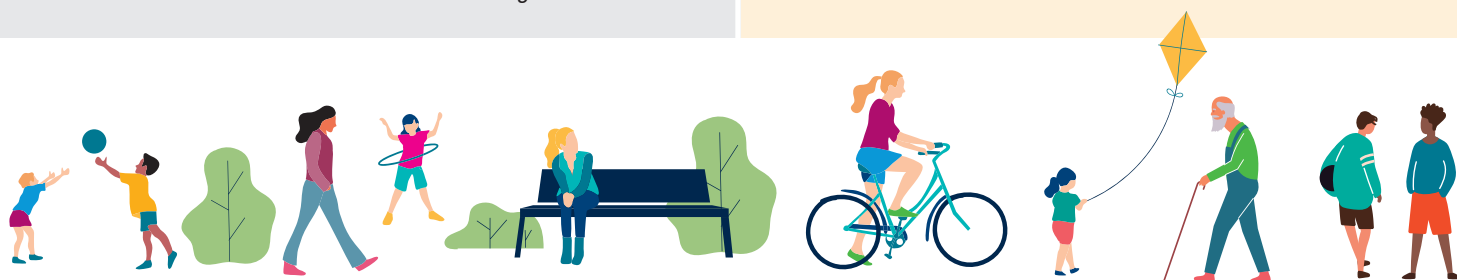
Het zichtbaar maken van stemmen uit de praktijk en het overbrengen van praktijkervaringen naar relevante stakeholders.

#### Kennisinstellingen:

Gericht op analyse (bijv. 0-meting), adviseren en onderzoek naar brede welvaart en gerelateerde kwesties, zoals indicatoren van brede welvaart en verdelingskwesties.

#### Kennisinstellingen:

Nadruk op tussentijdse monitoring en actieve ondersteuning met onderzoek en data. Focus op het beschikbaar en vindbaar maken van bestaand onderzoek en data.





## AANBEVELINGEN VOOR REGIO DEALS

### Monitoring

Maak vooraf duidelijke afspraken over monitoring en verantwoording en organiseer de uitvoering ervan tijdig.

Causale verbanden vaststellen, vooral bij beleuingsgerichte monitoring, is een uitdaging. Niet alles is meetbaar, vooral niet binnen vier jaar. Daarom is het van belang vooraf goed na te denken over hoe de effecten van beleid in kaart te brengen. Het opstellen van concrete en haalbare doelen gekoppeld aan indicatoren en verwacht effect zijn daarbij noodzakelijk. Een reflectieve monitoring is van belang om te leren en bij te sturen in transitieuraagstukken.

Monitoring moet regelmatig plaatsvinden, met bij kwantitatieve monitoring aandacht voor het referentiejaar. De hoeveelheid energie en geld die naar monitoring gaat moet wel in relatie staan tot de hoeveelheid tijd en geld die naar het organiseren van verbetering gaat. Het maken van een koppeling tussen Regio Deals en andere regionale programma's, kan dubbele inspanningen voorkomen en zorgt voor duurzame monitoring. Ook is het belangrijk dat voldoende budget en capaciteit voor monitoring wordt vrijgemaakt en duurzaam georganiseerd.

### Evaluatie

Laat evalueren niet los staan van het beleidsproces en evalueer met behulp van een beleidstheorie of interventies het gewenste effect bereiken. Maak vooraf expliciet waarom men denkt dat deze interventie gaat werken.

Besteed bij evaluatie voldoende aandacht aan conclusies over de beleidstheorie, de uitvoeringskracht (verloop, inhuur eng.), context en omgeving en voldoende aandacht aan handelingsopties voor verbetering op basis van bewezen interventies (kennis). Tevens is een goede focus en explicitering op samenwerking (bijvoorbeeld met inwoners) van belang. Transities zijn voortdurend in ontwikkeling, omdat ze gebaseerd zijn op processen van innovatie en leren. Zorg dat lerend evalueren mogelijk is. Voer de gemaakte afspraken uit.





## Leerpunten en inzichten

- ✓ Bij de opstart van de Regio Deals waren er nog relatief weinig kaders en was de toetsing aan de voorkant (checks and balances) minimaal. Hierdoor ontbreekt het aan een kader waarlangs de voortgang van de Regio Deals kunnen worden gemonitord.
- ✓ Aan de kant van sturing, monitoring en evaluatie is vernieuwing nodig in lijn met het gedachtegoed brede welvaart.
- ✓ Monitoring en evaluatie moet meer zijn dan alleen financiële verantwoording; het integreren van de niet-financiële informatie en de wijze waarop regio deals waarde creëren is vele malen wezenlijker om van te leren.
- ✓ Het is relevant om vanuit het Rijk een basis template te ontwikkelen voor de evaluatie en monitoring van Regio Deals. Dit zou een gestandaardiseerde aanpak bieden om de impact en effectiviteit van Regio Deals te beoordelen.
- ✓ Gebruik het concept Brede Welvaart om de regionale opgave breed te kunnen beschouwen en dan keuzes te maken in beleid: Welk doel wil men bereiken en op welke manier? Met het formuleren van de doelstellingen moet gelijk worden nagedacht over hoe men dat wilt bepalen, met welke indicatoren en met welke maatstaf. Doelen moeten multidimensionaal zijn en voldoende flexibel om te worden geëvalueerd, herzien en aangepast in het licht van nieuwe inzichten.
- ✓ Het kan nuttiger zijn om te werken met scenario's in plaats van doelstellingen, vanwege de hoge mate van onzekerheid.
- ✓ Voorkomen moet worden dat de administratieve last nog hoger wordt. Een groter percentage van de financiering moet worden toegewezen aan bijsturing en administratieve taken.
- ✓ Vaak is er onvoldoende budget om de monitoring en evaluatie op te pakken.
- ✓ Er moet een goede terugkoppeling zijn tussen inhoud en governance, tussen projecten en programma's en tussen verschillende stakeholders.
- ✓ Samenwerking tussen regionale partijen in Regio Deals bevordert transparantie, efficiëntie en risicobeheer, essentieel voor effectieve en verantwoorde regionale ontwikkelingsprojecten.



**“Zoek een balans tussen tellen én vertellen. Indicatoren zijn behulpzaam in het geven van context en ontwikkeling, maar het is nog veel belangrijker dat je echt kan vertellen wat er in beweging wordt gebracht”**

Judith van der zwan

## DEELNEMERS

Gemeente Amsterdam	gemeente Dronten	provincie limburg  Provincie Limburg	Provincie Noord-Brabant
provincie Overijssel	Nationaal Programma Heerlen Noord	nationaal programma groningen	TNO innovation for life
ITEM Cross-border	ROA	Maastricht University	Fontys > FOR SOCIETY
sociaal-economisch kenniscentrum neimed	ZUYD	Open Universiteit	Algemene Rekenkamer