

Samen kennis creëren en inzichten delen

Community of Practice: Brede Welvaart 'Sturen op Impact'



NATIONAAL NETWERK BREDE WELVAART

Binnen het Nationaal Netwerk Brede Welvaart bundelen zes regionale planbureaus en vier Rijksdepartementen de krachten om samen te werken aan brede welvaart in de centrale beleidspraktijk.

In 2023 is het netwerk gestart met het Kennis- en Leerprogramma "Brede welvaart in Beleid". Binnen het leerprogramma gaan de regiobureaus elk aan de slag met een thema. Rondom ieder thema is een Community of Practice (CoP) opgezet waar beleidsmakers en onderzoekers aan de hand van casussen samen leren over het toepassen van brede welvaart.

STUREN OP IMPACT

Het thema "Sturen op Impact" is geïnitieerd door NEIMED, het Nationaal Netwerk Brede Welvaart, Zuyd Hogeschool en de Open Universiteit.

Het doel van dit thema is zicht te krijgen op de manieren die overheden en organisaties op dit moment hanteren om de impact van hun beleid en handelen op de brede welvaart in de regio "hier en nu", "elders" en "in de toekomst" in kaart te brengen.

Hiermee leveren we een bijdrage aan de kennisontwikkeling over impactmeting rondom brede welvaart.

06.10.2023

OP 6 OKTOBER 2023 VOND IN HET STUDIE- CENTRUM VAN DE OPEN UNIVERSITEIT IN UTRECHT DE 2e COMMUNITY OF PRACTICE PLAATS VOOR HET THEMA "STUREN OP IMPACT"

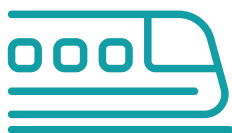
Wat hebben we gedaan?



Martin de Beer (Wethouder Economie en Arbeidsmarkt, Financiën, Duurzaamheid en Sport, gemeente Heerlen) en Yvonne Bemelmans (Programmamanager Onderwijs & Arbeidsmarkt, gemeente Heerlen en Economische Samenwerking Zuid-Limburg) presenteerde casus over Medtech Logistics in gemeente Heerlen.



Gert-Jan Swaving (Programmamanager/plu. directeur Nationaal Programma Groningen) introduceerde de opgave en de meetmethodiek voor brede welvaart in Groningen.



Sneakpeak: Inge Hooijen gaf een introductie voor de volgende casus: de Lelylijn. Dit is een mogelijk toekomstige snelle spoorlijn tussen Lelystad en Groningen en raakt naast regionale economie veel meer domeinen binnen Brede Welvaart in verschillende provincies.



CASUS: MEDTECH LOGISTICS

Introductie

Medtech Logistics is de complete organisatie van innovatie, productie en levering van diensten en producten rondom “patiënt care”. Gemeente Heerlen wist grote multinationals aan te trekken, zoals Medtronic, Boston Scientific, Abbott en Acist. Het is een zeer belangrijke economische groeisector in Heerlen (Parkstad Limburg) en raakt naast regionale economische groei nog véél meer domeinen binnen Brede Welvaart.

Het doel is om de huidige 5300 arbeidsplaatsen te verdubbelen in 12 jaar tijd. Er is veel werkgelegenheidsperspectief voor talent op elk opleidingsniveau.

Hoe kan de impact van het cluster Medtech Logistics op de Brede Welvaart in de regio meetbaar worden gemaakt? Deze vraag stond centraal als verkenning voor de discussie op basis van het CBS model voor Brede Welvaart.

Hier en Nu

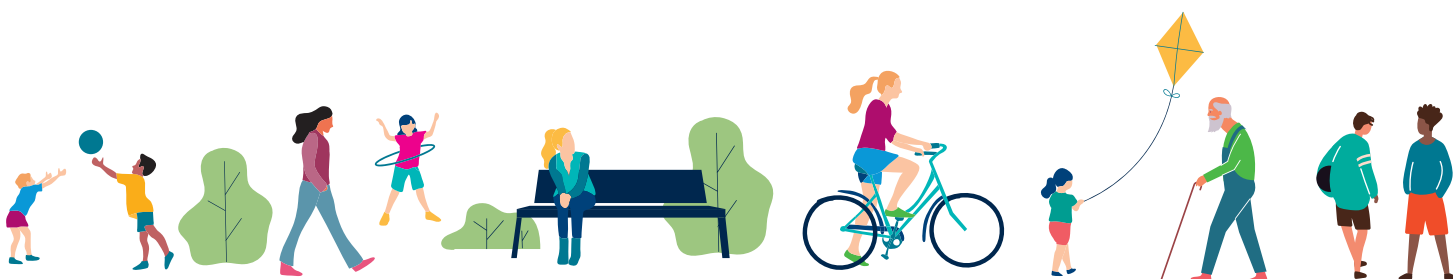
- ▶ Het is relevant om te weten welke scenario's met elkaar worden vergeleken. Bijvoorbeeld, het 0-Scenario: ‘wat als men niets doet versus “wat als men ingrijpt?”
- ▶ Het is belangrijk om impact zichtbaar te maken. Wat bestaat er nu al?
- ▶ Stem goed af voor welke stakeholder impact zichtbaar wordt gemaakt
- ▶ Het is relevant om de impact & ambities van bedrijven in de gemeente te optimaliseren
- ▶ De gemeente richt zich voornamelijk op het hier & nu

Later

- ▶ Er kunnen verschillende toekomstscenario's zijn
- ▶ Het is noodzakelijk om na te denken over het meest waarschijnlijk toekomstscenario als startpunt voor het meten van impact
- ▶ Sturen op impact voor later is dan bijvoorbeeld aandacht hebben voor intergenerationele mobiliteit, spin-off mogelijkheden voor andere sectoren en (alternatieve) vervoersbewegingen
- ▶ Om te sturen op impact is het noodzakelijk om te weten welk doel wordt gesteld

Elders

- ▶ Impact voor regio's en landen buiten gemeente Heerlen
- ▶ Impact is het evenredig verdelen van de lasten en de lasten. Bijvoorbeeld, de benodigde buitenlandse vliegbewegingen of afval (lasten) versus additionele werkgelegenheid (lasten)
- ▶ Sturen op impact elders gaat over collegeperiodes heen





Leerpunten en inzichten

- ✓ Om te sturen op impact in het hier & nu, elders en later is het relevant om diverse (toekomst)scenario's in beeld te brengen
- ✓ Om impact te genereren en te meten, is het essentieel om duidelijke doelstellingen te definiëren
- ✓ Om te sturen op impact voor Medtech Logistics is het noodzakelijk om in beeld te brengen hoeveel arbeidsplaatsen er verwacht worden en voor welke opleidingsniveaus
- ✓ Sturen op impact (elders) gaat over collegeperiodes heen
- ✓ Het gemeentelijk systeem is voornamelijk sectoraal georganiseerd, wat de uitdaging van het brede welvaart denken bemoeilijkt, omdat elke portefeuillehouder zich richt op specifieke beleidsterreinen. Hoe kan brede welvaart organisatorisch worden ingericht bij een gemeente, zodat er op een integrale manier impact gemaakt kan worden?




**“Begrip impact moet van betekenis worden voorzien.
Impact moet onderbouwd geoperationaliseerd worden”**

Jol Stoffers

DEELNEMERS



provincie limburg 

Provincie Noord-Brabant



Nationaal
Programma
Heerlen
Noord

nationaal programma
groningen

TNO innovation
for life



**ZU
YD**



 Maastricht University