

Samen kennis creëren en inzichten delen

Community of Practice: Brede Welvaart “Oog voor de toekomst”



OOG VOOR DE TOEKOMST

Het thema “Oog voor de toekomst” is geïnitieerd door Het PON & Telos en het Nationaal Netwerk Brede Welvaart.

Het thema focust op lange termijnvisies. Het meenemen en meewegen van de impact van later bij de beleidskeuzes van nu staat centraal. Ook het gesprek met stakeholders over later komt aan bod. De centrale vraag die hierbij gesteld wordt is: “Op welke manier kunnen we de invloed van ‘later’ meenemen in de beleidskeuzes van nu?”

Via drie lijnen (conceptualiseren van de dimensie later, tooling voor toekomstdenken en het gesprek over later) wordt er naar antwoord gezocht op deze vraag.

NATIONAAL NETWERK BREDE WELVAART

Binnen het Nationaal Netwerk Brede Welvaart bundelen zes regionale planbureaus en vier Rijksdepartementen de krachten om samen te werken aan brede welvaart in de (de) centrale beleidspraktijk.

In 2023 is het netwerk gestart met het Kennis- en Leerprogramma ‘Brede welvaart in Beleid’. Binnen het leerprogramma gaan de regiobureaus elk aan de slag met een thema. Rondom ieder thema is een Community of Practice (CoP) opgezet waar beleidsmakers en onderzoekers aan de hand van casussen samen leren over het toepassen van brede welvaart.



07.06.2023

OP 7 JUNI 2023 VOND VIA TEAMS DE EERSTE COMMUNITY OF PRACTICE PLAATS VOOR HET THEMA 'OOG OP DE TOEKOMST'

Wat hebben we gedaan?

Kennismaking

Wat verwacht je eruit te halen?

- ▶ Kennis over het door ontwikkelen van het brede welvaart-concept naar de toekomst
- ▶ Leren hoe wij nu toekomstige generaties kunnen vertegenwoordigen
- ▶ Hoe operationaliseer je het begrip naar de praktijk
- ▶ Leren hoe je het gesprek over de toekomst op de goede manier op gang brengt
- ▶ Beleidsrijk vooruit kijken
- ▶ Inspiratie

Wat kom je brengen?

- ▶ Kennis over het toekomst-denken
- ▶ Het stellen van kritische vragen
- ▶ Ervaring met toekomstscenario's
- ▶ Kennis over eigen (regionale) praktijk

Casus Metropoolregio Eindhoven

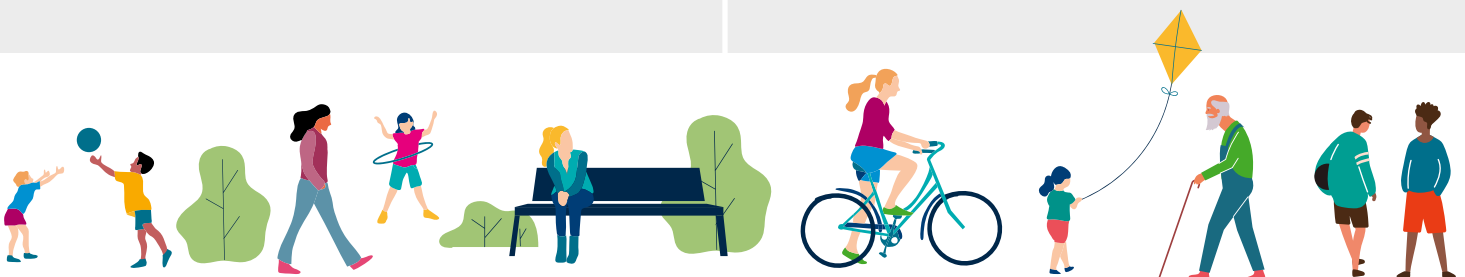
In de Metropoolregio Eindhoven gaat een enorme schaalspromg plaatsvinden. Er vinden stedelijke ontwikkelingen plaats in de regio, maar ook landelijke ontwikkelingen en de inwoners van de regio dienen een plek in deze ontwikkelingen te krijgen.

De vraag is: hoe kun je goed inzicht krijgen in wat er aan voorzieningenniveau nodig is, wanneer er zo'n schaalspromg plaats vindt?

Casus Zuid-Holland

Verschillende aangrenzende buurten in de gemeente Den Haag laten misschien data technisch geen grote verschillen zien – maar de beleving in de buurten kan toch heel anders zijn.

Hoe ontwikkelt de brede welvaart zich in deze buurten? En hoe kunnen buurtbewoners meegenomen worden in het nadenken over de toekomst?





Wat hebben we geleerd?

- ✓ We kunnen veel van elkaar leren
- ✓ Scenario's moeten goed uitgelegd worden – je kunt niet voor één scenario kiezen en dit uit laten komen
- ✓ Je moet je niet alleen laten leiden door data
- ✓ In hoeverre kun je iets zeggen over bijvoorbeeld de vraag naar voorzieningen over 30 jaar? Hoe gaat dit in de toekomst zijn?




“Toekomstscenario's maken is een ambacht. Er is niet één methode of instrument om de toekomst mee te verkennen” - RIVM

DEELNEMERS

Kennispunt
Twente

 **Centraal Bureau
voor de Statistiek**

 **Sociaal en Cultureel Planbureau**

 **LAB TOEKOMSTIGE
GENERATIES**

 **Rijksinstituut voor Volksgezondheid
en Milieu
Ministerie van Volksgezondheid,
Welzijn en Sport**

 **provincie
Zuid-Holland**

HET pon | telos

 **Ministerie van Economische Zaken
en Klimaat**

**METROPOOL
REGIO
EINDHOVEN**

 **GEMEENTE TILBURG**

 **provincie
Gelderland**

