

Samen kennis creëren en inzichten delen

# Community of Practice: Brede Welvaart “Sturen op Impact”



## NATIONAAL NETWERK BREDE WELVAART

Binnen het Nationaal Netwerk Brede Welvaart bundelen zes regionale planbureaus en vier Rijksdepartementen de krachten om samen te werken aan brede welvaart in de (de) centrale beleidspraktijk.

In 2023 is het netwerk gestart met het Kennis- en Leerprogramma 'Brede welvaart in Beleid'. Binnen het leerprogramma gaan de regiobureaus elk aan de slag met een thema. Rondom ieder thema is een Community of Practice (CoP) opgezet waar beleidsmakers en onderzoekers aan de hand van casussen samen leren over het toepassen van brede welvaart.

## STUREN OP IMPACT

Het thema “Sturen op Impact” is geïnitieerd door NEIMED, het Nationaal Netwerk Brede Welvaart, Zuyd Hogeschool en de Open Universiteit.

Het doel van dit thema is zicht te krijgen op de manieren die overheden en organisaties op dit moment hanteren om de impact van hun beleid en handelen op de brede welvaart in de regio ‘hier en nu’, ‘elders’ en ‘in de toekomst’ in kaart te brengen.

Hiermee leveren we een bijdrage aan de kennisontwikkeling over impactmeting rondom brede welvaart.

16.05.2023

**OP 16 MEI 2023 VOND  
IN HET STUDIE-  
CENTRUM VAN DE  
OPEN UNIVERSITEIT  
IN UTRECHT DE  
EERSTE COMMUNITY  
OF PRACTICE PLAATS  
VOOR HET THEMA  
“STUREN OP IMPACT”**

Wat hebben we gedaan?



TNO verzorgde een presentatie over het meten van de diverse indicatoren rondom brede welvaart.



Neimed introduceerde de casus over de Medtech-logistiek sector in Heerlen. Deze sector is een zeer belangrijke economische groeisector in Heerlen (Parkstad Limburg) en raakt naast regionale economische groei nog véél meer domeinen binnen Brede Welvaart.



## SILENT BRAINSTORMING

### Wat zijn de belangrijkste bouwblokken voor brede welvaart?

- ▶ Integraal werken
- ▶ Domeinoverstijgende visie
- ▶ Verbinding tussen bouwblokken
- ▶ Gebiedsgericht
- ▶ Consensus
- ▶ Vertrouwen
- ▶ Burgerparticipatie
- ▶ Wat mensen van waarde vinden
- ▶ Datagedreven
- ▶ Impact op hier & nu, elders en later

### Wanneer is er impact van brede welvaart?

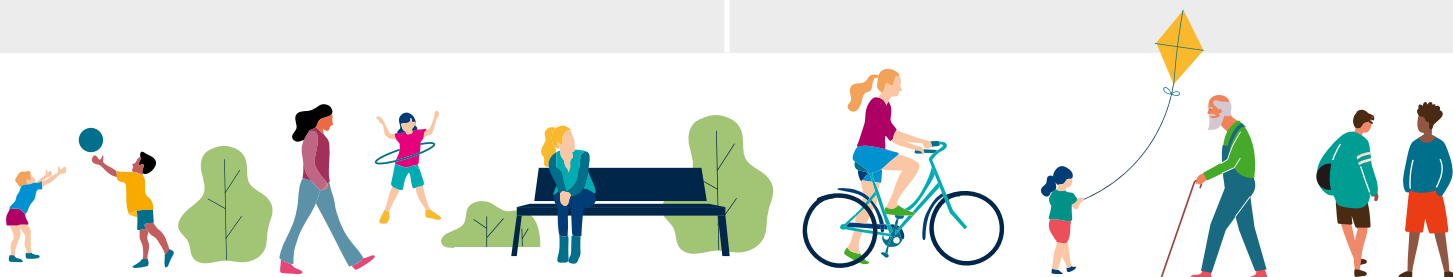
- ▶ Positieve trends
- ▶ Gepercipieerde impact
- ▶ Wanneer het tot andere keuzes leidt dan zonder Brede Welvaart
- ▶ Als burgers er iets van merken
- ▶ Bij afname ongelijkheid
- ▶ Duurzame verandering

### Waarom is meetbaarheid belangrijk voor brede welvaart?

- ▶ Evalueren
- ▶ Kijken waar men staat en kan verbeteren
- ▶ Sturen en bijstellen van ambities
- ▶ Inzicht in systemen
- ▶ Voor inzicht in wat mensen van waarde vinden
- ▶ Verantwoording
- ▶ Draagvlak creëren
- ▶ Voor politieke afweging

### Wat zijn de grootste uitdagingen rondom het meten van impact van brede welvaart?

- ▶ Andere betekenissen van Brede Welvaart
- ▶ Welke indicatoren kiest men?
- ▶ Wat is relevant om te meten?
- ▶ Op welk schaalniveau moet gemeten worden?
- ▶ Dataverzameling
- ▶ Objectieve versus subjectieve metingen
- ▶ Kwaliteit van data en de kosten daarvan
- ▶ Causaliteit
- ▶ Onvoldoende inzicht in de echte effecten
- ▶ Vertragingseffect
- ▶ Niet alle bouwblokken zijn kwantificeerbaar





## Leerpunten en inzichten

- ✓ Er is behoefte aan sturing en indicatoren in elke fase van de beleidscyclus: beleidsvoorbereiding, beleidsuitvoering en beleidsevaluatie.
- ✓ Er zijn veel initiatieven, zoals diverse programma's en projecten rondom brede welvaart bij gemeenten, provincies en onderzoeksbureaus.
- ✓ Het is een zoektocht naar welke plek brede welvaart in beleid dient te krijgen.
- ✓ Het is van belang om een duidelijk beeld te hebben van wat de brede welvaart in een locatie zou moeten zijn.
- ✓ Het bevorderen van de brede welvaart op het ene domein kan positieve of negatieve gevolgen hebben voor de situatie op andere domeinen, omdat veel domeinen van brede welvaart aan elkaar zijn gerelateerd.
- ✓ Het regelmatig monitoren van (beleid gericht op) de brede welvaart geeft inzicht in hoe diverse domeinen scoren ten opzichte van het verleden of andere locaties en een monitor heeft daardoor een signaalfunctie.
- ✓ Veel van de domeinen binnen (ervaren) brede welvaart van inwoners komen voort uit de interactie van inwoners met hun dagelijkse leefomgeving. Het is daarom van belang om het geografisch schaalniveau, zoals de buurt, wijk, gemeente en buurgemeente mee te nemen in het meten van impact.
- ✓ Voor het meten van impact is het tevens relevant om individueel, maatschappelijk/collectief en institutioneel niveau te analyseren.



**“Not everything that counts can be counted, and not everything that can be counted counts.”**

(attributed to Albert Einstein)

## DEELNEMERS



provincie limburg 

Provincie Noord-Brabant



Nationaal  
Programma  
Heerlen  
Noord

nationaal programma  
 groningen

**TNO** innovation  
for life



**ZU  
YD**

